



welcome
HOME®

Concept Book

おかえりなさい が至福のひとつ

DESIGN×STYLE

ウェルカムホームの家づくりは
家族が「帰りたくなる場所」をつくること。

家に近づくとなんだか安心する
そして出迎えてくれる家族の笑顔が
心も体も癒してくれるような特別な場所。

「おかえり」「ただいま」「いってらっしゃい」「いってきます」の掛け声が
ずっと続く笑顔が絶えない
安心で快適な住まいづくりをサポートします。





concept コンセプト

1

選べる
Design×Styleで
憧れの暮らし

家族のライフスタイルを重視した住まいづくりをお心掛けており、あなたのお気に入りのDesignと趣味や暮らし方にあったStyle設計で理想の住まいをサポートします。

2

セミ&フルオーダーで
理想が詰まった住まい

家事を効率的にするための「収納設計」や「ランドリールーム」を標準として取り入れたセミオーダーとすべてが自分達の暮らしにぴったりくるフルオーダーの住まいづくりに対応します。

3

快適性にもこだわった
高断熱・省エネルギー住宅

標準仕様でZEHの断熱基準を大きく上回る数値を基準にしています。更に、パッシブデザインを駆使した高効率な省エネルギー住宅で、夏も冬も一年中快適に過ごせる家を手掛けます。

4

創業27年
リフォームで培った
快適な住まいづくり

リフォームで創業して27年。お悩みが多いのが「生活動線」や「収納設計」の改善です。そのお悩みの改善が反映された暮らしやすい住まいをご提供します。

5

ガーデン専門ブランドが
手掛ける外構・庭造り

グリーンランドのガーデン専門ブランド「ランド・ガーデン」が建物と庭・外構との融合された住まいを提供。庭がセカンドリビングになるような、開放的で豊かな住まいをご提供します。

6

無垢や造作などの
オリジナリティのある
住まいづくり

外壁やフローリングに無垢材を使用したり、造作の洗面やTV回り、ワークスペースなど、「私らしさ」をカタチにした住まいづくりをサポートします。

家族が「帰りたくなる場所」
ウェルカムホームの注文住宅の特徴

DESIGN



STYLE



自由な間取り

WelcomeHOME design

ヴィンテージ
vintage



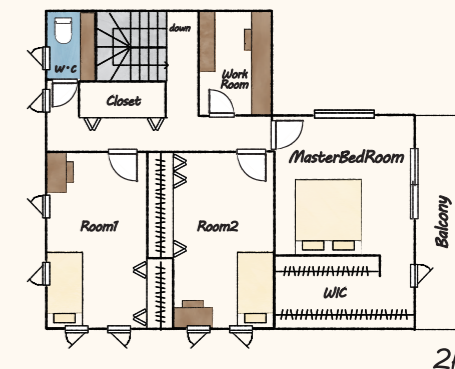
ウェルカム Style

ウェルカムホームの
標準仕様の家



FLAT CASA

住み心地の良い
ステップフリーの平屋



WelcomeHOME design

ナチュラル
natural



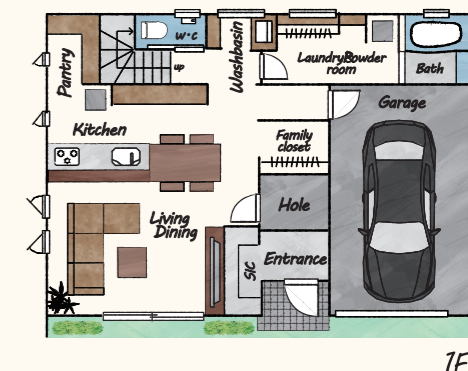
ガレージのある家

家の次に高価な車を大切に保管する
ガレージのある住まい



土間のある家

土間のあるLDKを中心とした
開放的な住まい



WelcomeHOME design

シンプル
simple

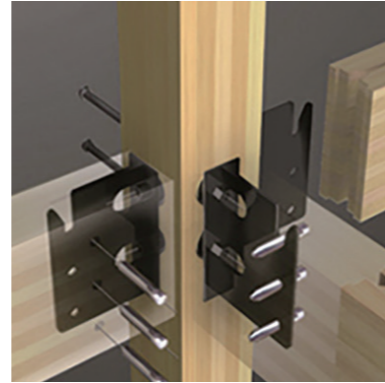


ベタ基礎



地盤調査を行い、基礎全体に十分な鉄筋を配した頑丈基礎

木造軸組・金物工法



従来の木造在来軸組みの「継ぎ手」「仕口」の断面欠損の多い部分を金具に置き換えた工法

耐力壁



家の壁全体を一体化させる、ゆがみに強いパネル工法を採用

高性能グラスウール



グラスウールと比べて細いガラス繊維を高い密度で絡み合わせたもの

structure 構造体

防蟻



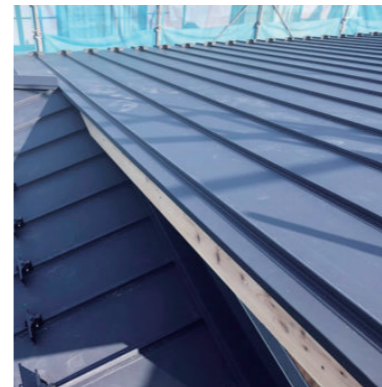
シロアリ 10年保証
JOTO 基礎パッキン工法を採用

窓



YKK APW330
高い断熱性能で夏涼しく冬暖かい
樹脂窓&Low-Eガラス

屋根



穴あき 25年保証。
ガルバリウム鋼板を採用

外壁



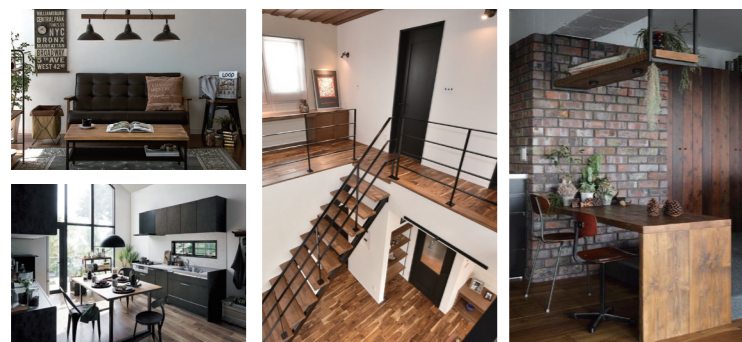
デザインも多く、耐候性に優れた
窯業系サイディング

WelcomeHOME
design

ヴィンテージ
vintage



木目の表情豊かなフローリングやアイアンのパーツなどを使用し、
落ち着いた風合いを現代の住まいに合わせてコーディネートされたスタイル



外壁

ニチハ【モエンエクセラード 16 V シリーズ】



アフェット V
ブリジェ MG ブラック



セリオスタイル V
ブラム MG チャコール

FLOOR

ikuta【銘木フロア ラスティック 2 P】



ナラ樫



ウォールナット

造作洗面

平田タイル



メイプルブリック グレー・ブラック



ウェイバー ホワイト (NAT-613-WM)

玄関ドア

YKK【ヴェナード 片開き D4 手動錠】



N08
マキアートパイン



F01N
スモークヒッコリー

DOOR

Panasonic【クラフトレーベル LG 型・LK 型 (LDK 1ヶ所)】



ブラックオーク



ウォールナット



ネイビーオーク

DOOR

Panasonic【ベリティス PA 型 (LDK 以外)】



ウォールナット

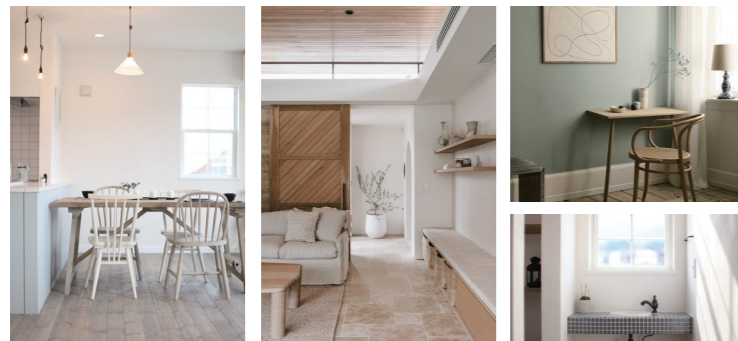


オーク

WelcomeHOME
design
ナチュラル
natural



木の風合いと淡い色をコーディネートすることで
優しく明るい雰囲気を演出するナチュラルスタイル



外壁

ニチハ【モエンエクセラードVシリーズ】



シャルムロックV
コンティ MG ホワイト

コロモストーン調V
フォンド MG シュガー



シェードブリック調V
コット MG グレー

ポメロストーン調V
エアル MG スノー

FLOOR

ikuta【銘木フロア ラスティック 2P】



ナラ樫



イタヤカエデ



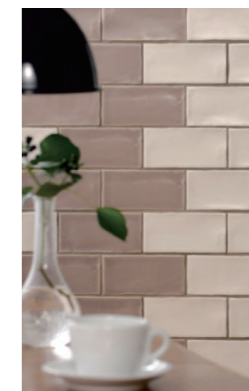
ブラックチェリー

造作洗面

平田タイル



リアルセ REA-GR
REA-CH
REA-WH



ウェイバーホワイト
NAT-613-WM
NAT-613NM
NAT-613TM



ジェネシス GNS-613Z

玄関ドア

YKK【ヴェナード 片開き D4 手動錠】



N09N
マキアートバイン

N07N
マキアートバイン

E13N
シナモンオーク

DOOR

Panasonic【クラフトレーベル L G型・L K型・MG型 (LDK1ヶ所)】



ネイビーオーク

ブルーグレーオーク

ホワイトアッシュ

DOOR

Panasonic【ベリティス PA型 (LDK以外)】



ホワイトオーク

ホワイトアッシュ

オーク

WelcomeHOME
design
シンプル
simple



多くの色調は使わず、シンプルで
モノトーンな雰囲気でお上品な暮らしを楽しむスタイル



外壁

ニチハ【モエンエクセラードVシリーズ】



モナビストーンV フロー MG クリアホワイト
モナビストーンV フロー MG ネイビー
セリオスタイルV プラム MG ホワイト

FLOOR

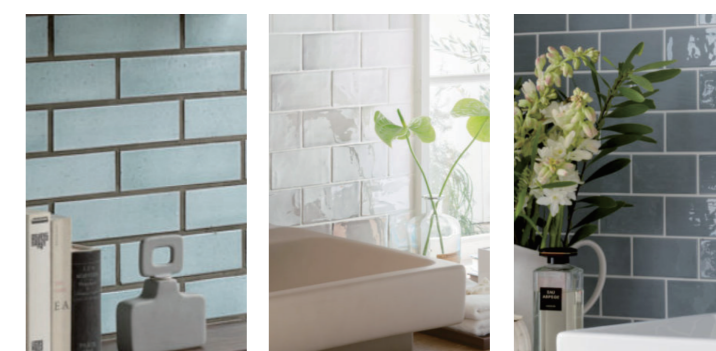
ikuta【銘木フロア ラスティック 2P】



ナラ樫
ウォールナット
ブリーチオーク
サンドオーク

造作洗面

平田タイル



メイプルブリック グレー・ブラック
ジェネシス GNS-613Z
グレース GRC-715BR GRC-715NT

玄関ドア

YKK【ヴェナード 片開き D4 手動錠】



F03N ピュアシルバー
F03N 桑炭
F01N スモークヒッコリー

DOOR

Panasonic【クラフトレーベル LF型 (LDK1ヶ所)】



ブラックオーク
ホワイトアッシュ
ネイビーオーク

DOOR

Panasonic【ベリティス PA型 (LDK以外)】



ホワイトアッシュ
しっくいホワイト

建物価格は、坪単価 × 建坪とシンプルで分かりやすい！

(例) **坪単価 57万円** × **建坪 32坪** = **建物価格 1,824万円(税抜)**
※坪単価は施工面積です

line up ラインナップ



ウェルカム Style

ウェルカムホームの標準仕様の家。
ランドリールーム、収納スペースにこだわった
「しまえる家」を標準として設計します。

標準仕様 収納設計

標準仕様 ランドリールーム

標準仕様 造作洗面台



ファミリークローゼット



ランドリールーム



造作洗面台

坪単価 **55万円～**

建物本体価格 坪単価 60.5万円～(税込)
※40坪以下は坪単価 57万円～(税抜) になります



32坪 1,824万円～

建物本体価格 2,006万円～(税込)

35坪 1,995万円～

建物本体価格 2,195万円～(税込)

40坪 2,200万円～

建物本体価格 2,420万円～(税込)



ガレージのある家

家の次に高価な車を大切に保管するガレージのある住まい。
ちょっとした車の整備や天気フリーでDIYなどを楽しめる空間です。

坪単価 **59** 万円～

建物本体価格 坪単価64.9万円～(税込)



40坪 **2,360** 万円～

建物本体価格 2,596万円～(税込)

45坪 **2,655** 万円～

建物本体価格 2,921万円～(税込)



標準仕様 収納設計

標準仕様 ランドリールーム

標準仕様 造作洗面台

土間のある家

土間のあるLDKを中心とした開放的な住まい。採光を有効的に取り入れ、
床、壁、天井に無垢材を採用し木の温もりを感じる暮らしを提供します。

坪単価 **57** 万円～

建物本体価格 坪単価62.7万円～(税込)

※40坪以下は坪単価58万円～(税抜)になります

35坪 **2,030** 万円～

建物本体価格 2,233万円～(税込)

40坪 **2,280** 万円～

建物本体価格 2,508万円～(税込)



標準仕様 収納設計

標準仕様 ランドリールーム

標準仕様 造作洗面台



FLAT CASA

住み心地の良いステップフリーの平屋。家事の効率化にも適しており、耐震なども日々のストレスから開放されます。また、窓を大きくする事での採光や通風などの心地よさと共に過ごすことができます。

坪単価 **60**万円～

建物本体価格 坪単価66万円～(税込)

※28坪以下は坪単価61万円～になります

標準仕様 収納設計

標準仕様 ランドリールーム

標準仕様 造作洗面台

28坪 **1,708**万円～
建物本体価格 1,879万円～(税込)

30坪 **1,800**万円～
建物本体価格 1,980万円～(税込)

35坪 **2,100**万円～
建物本体価格 2,310万円～(税込)

フルオーダー設計

性能にもこだわりたいという方にぴったりのフルオーダー設計。
倒壊実績0件のSE構法や高気密高断熱のパッシブデザインを
取り入れることも可能！

とことんこだわりを詰め込んだ住まいをご提供します。

坪単価 **62**万円～

建物本体価格 坪単価68.2万円～(税込)

35坪 **2,170**万円～
建物本体価格 2,387万円～(税込)

40坪 **2,480**万円～
建物本体価格 2,728万円～(税込)

45坪 **2,790**万円～
建物本体価格 3,069万円～(税込)





Step.1 ご相談・資金計画

どんな家を建てたいか？ローンはいくらまでか？などを考え、家づくりの全体像を把握します。



Step.2 土地探し

資金計画に基づいて、予算にあった土地探しをします。スタッフが土地の見極めをお手伝いします。



Step.3 プランヒアリング

設計にあたり、どんな家を建てたいかの具体的な要望を伺います。



Step.4 ご提案・見積提示

プランと見積を見ていただけます。資金計画をお出しします。



Step.5 ローン事前審査

金融機関に希望の金額が借りることができるか審査をします。



Step.6 ご契約

契約をします。(契約金をお支払いいただきます)



Step.7 詳細・仕様打合せ

壁紙や照明・コンセントなどを決めていきます。



Step.8 確認申請提出

建築地の役所に建築確認を申請します。



Step.9 融資本申込み

金融機関にローンの本申込みをします。



Step.10 地盤調査

建築確認の認可後、地盤調査を行います。その結果に基づいて、補強等の施工をします。



Step.11 資材等の発注

施工業者、構造体などの発注をします。



Step.12 着工

着工からおよそ4ヶ月で完成します。



Step.13 完成



Step.14 追加変更契約

契約時との変更を精算します。



Step.15 お引渡し

お客様のチェック後に引渡しとなります。



Step.16 外構工事

駐車場やアプローチを造ります。



Step.17 引越し

ご契約から6~8ヶ月かかります。



家族が「帰りたくなる場所」をつくる

Welcome HOME®