



welcome
HOME®

施工事例集



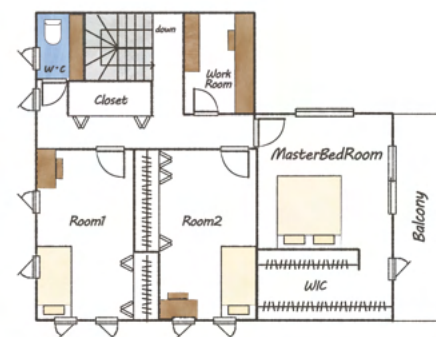
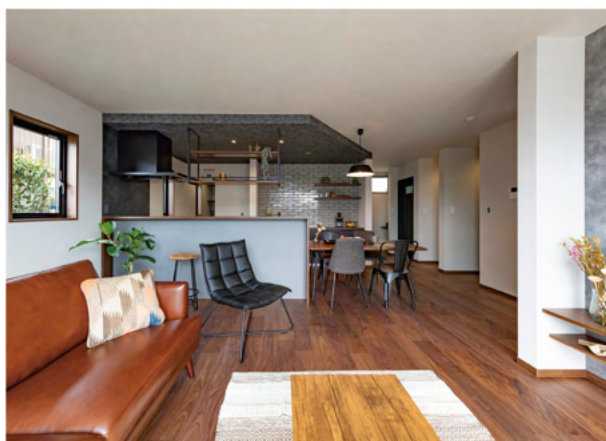


STORY-1 vintage × ガレージのある家

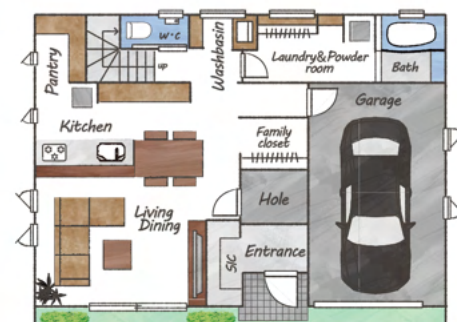


あったらいいなを厳選し、収納設計にこだわった「しまえる家」を標準として設計したモデルハウス。

内装は木目の表情豊かなフローリングやアイアンのパーツなどを使用し、落ち着いた風合いを現代の住まいに合わせてコーディネートされたスタイルです。ランドリールームは、雨の日でも安心なランドリールーム 洗濯、室内干し、アイロンがけ、収納までの部屋で完結できます。雨の日でも安心なインナーガレージもつくりました。ガレージからLDKへの出入口もあります。



2F



1F

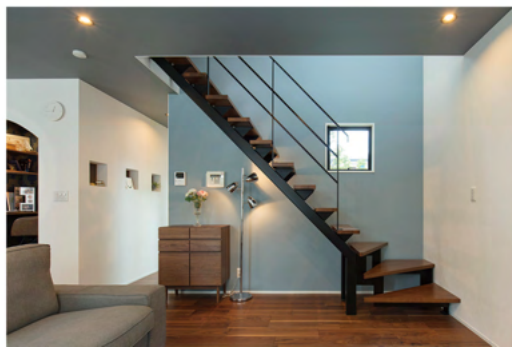
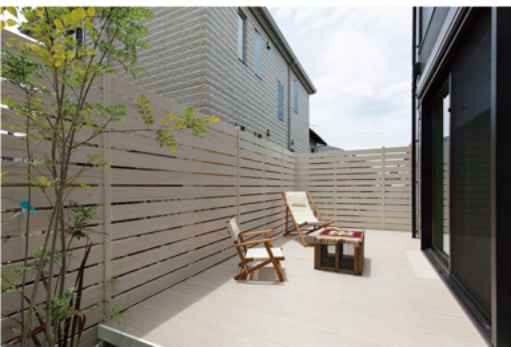
外構は、弊社の庭づくり専門ブランド「ランド・ガーデン」が手掛けました。vintage をテーマにしたお家に合わせ、外構はオージーテイスト溢れるロック & ドライガーデンに。お庭はタイル貼りでお手入れのしやすいメンテナンスフリーガーデンを採用しています。



物件：一戸建て（2階建て）
モデルハウス
敷地面積：175.6㎡（53.08坪）
延床面積：151.131㎡（45.63坪）



STORY-2 秘密基地のような大人の「趣味部屋」





読書や音楽・映画鑑賞が好きなK様。

マイホームづくりで一番こだわったことは、リビングに『趣味のための特別な部屋』を作ることでした。

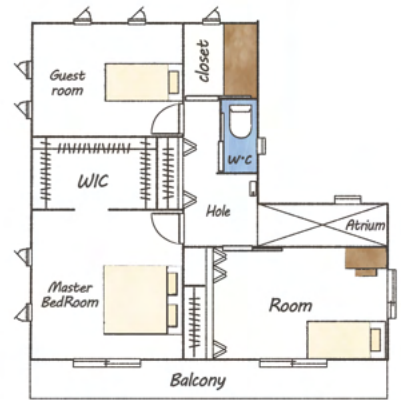
時間を忘れて自分の好きなものに没頭できる空間。まるで秘密基地のような部屋。

小上がりになった2.7畳ほどの空間ですが、扉をなくしたことで、疎外感を感じることなく、広々としたリビングでもひとりの空間を愉しむことができます。



外観は、シンプルなフォルムを際立たせるツートンカラーの外装。

外構は、弊社の庭づくり専門ブランド「ランド・ガーデン」が手掛けました。



2F



1F

物件：一戸建て（2階建て）

家族構成：2人家族（20代ご夫婦）

敷地面積：180.75㎡（54.68坪）

延床面積：120.79㎡（36.47坪）



STORY-3 Early American 調のこだわりの住まい



ブルーを基調にアーリーアメリカン調のおしゃれな外観。

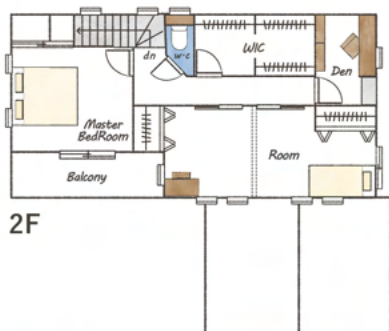
中に入ると広々とした玄関スペース。玄関は直接キッチンにも続いていて、重い買い物袋を持って歩くのを最小限に。

LDKは縦に長く、小上がりの畳スペースを設け足を伸ばして座ったり、ゴロゴロと寝転がったり…。

下の部分は収納にもなっているのでとても機能的です。

奥に進むと、造作家具でプランしたサニタリースペース。

近くにはたくさんの光が差し込むランドリールームもあり、家事動線にも配慮。



トイレの本棚クロスは、輸入クロスを使用。

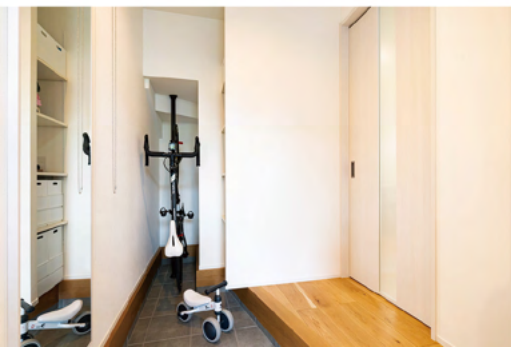
大胆、個性的、面白いクロスは、お値段もお高めなので、面積が狭い「トイレ」で冒険しました。

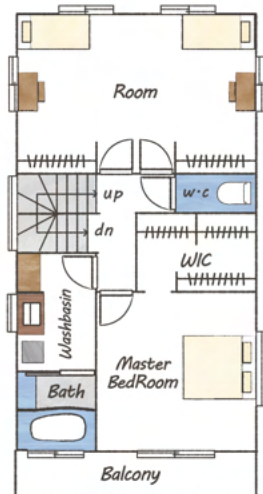
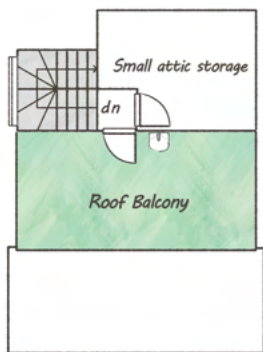
機能的で動線もスムーズなこちいい住まいの完成です。

物件：一戸建て（2階建て）
家族構成：4人家族（30代ご夫婦、お子様2人）
敷地面積：839.09㎡（253.83坪）
延床面積：125.45㎡（37.87坪）

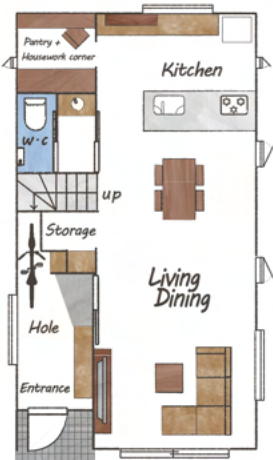


STORY-4 ルーフバルコニーでランチを楽しむ休日





2F



1F

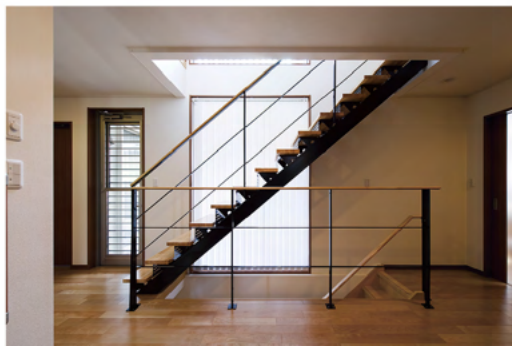
制約が多い土地での家づくりでしたが、趣味やスムーズな家事動線・お子様が楽しめる空間づくりなど、完全自由設計だから可能にした、家族みんなの欲しいが詰まったお家です。

また、パッシブ設計による高気密、高断熱のお家でエアコンの使用頻度も以前と比べ大幅に減りました。

物件：一戸建て（2階建て）
 家族構成：4人家族（30代ご夫婦、お子様2人）
 敷地面積：94.89㎡（28.70坪）
 延床面積：107.73㎡（32.52坪）



STORY-5 自然の雰囲気を感じながら暮らす



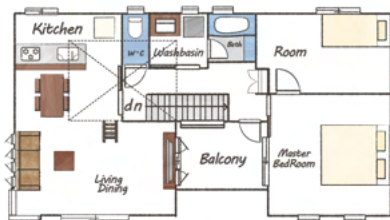
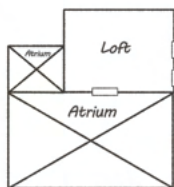
ウェルカムホームとの出会いは社員の友人からのご紹介。

家を建てる7年前に土地を購入。

高台に土地があるため、立地条件を考慮しながら家づくりがスタートしました。

自然素材に囲まれて暮らすイメージでプラン。

随所にこだわりをもった温かみのあるナチュラルな住まいになりました。



2F



1F



物件：一戸建て（2階建て / 二世帯住宅）
家族構成：6人家族（ご両親、40代ご夫婦、お子様2人）
敷地面積：177.46㎡（53.57坪）
延床面積：184.727㎡（55.77坪）



STORY-6 バイクガレージのある家

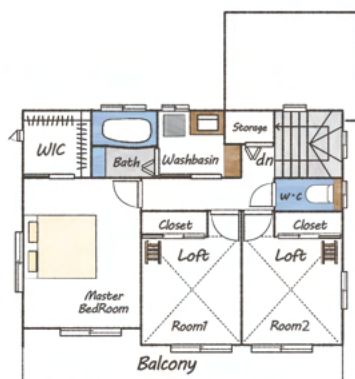


ご夫婦でハーレーダビッドソンをお持ちになり、
お家を建てるなら「バイクガレージのある家」と決めていたN様。

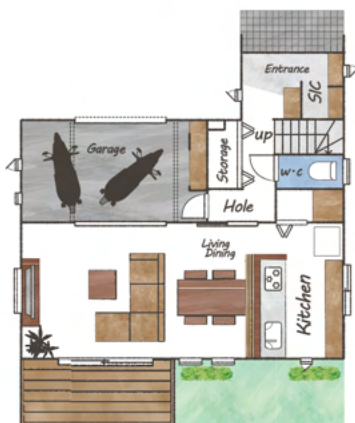
ガレージ内側には窓を取り付け、リビングからもバイクを眺めることができるプランを提案。

帰宅してお気に入りのハーレーダビッドソンをガラス越しに眺めるのが
日々の楽しみとなっています。

ガレージには、トレーニングをされるご主人のための鉄骨梁もあります。
赤で塗装してポイントに。一番こだわったのが、ウツのオーバードア。
天然木にエイジング塗装をしました。



2F



1F



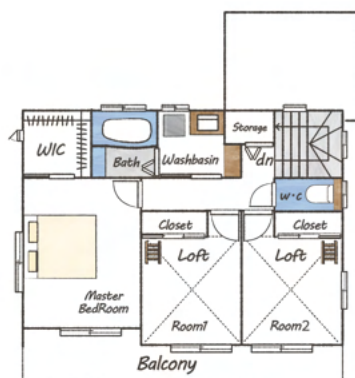
物件：一戸建て（2階建て）
家族構成：4人家族（30代ご夫婦、お子様2人）
敷地面積：165.89㎡（50.18坪）
延床面積：113.66㎡（34.31坪）

ご夫婦でハーレーダビッドソンをお持ちになり、
お家を建てるなら「バイクガレージのある家」と決めていたN様。

ガレージ内側には窓を取り付け、リビングからもバイクを眺めることができるプランを提案。

帰宅してお気に入りのハーレーダビッドソンをガラス越しに眺めるのが
日々の楽しみとなっています。

ガレージには、トレーニングをされるご主人のための鉄骨梁もあります。
赤で塗装してポイントに。一番こだわったのが、ウツのオーバードア。
天然木にエイジング塗装をしました。



2F



1F

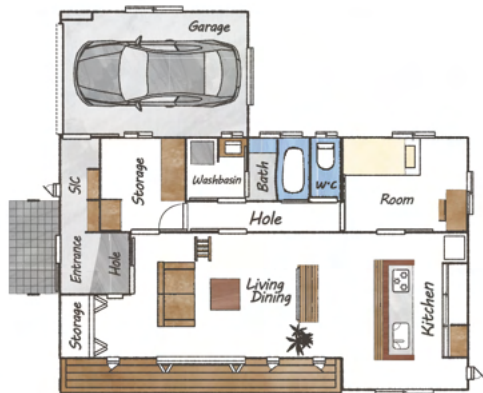
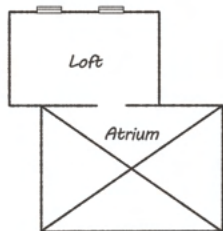


物件：一戸建て（2階建て）
家族構成：4人家族（30代ご夫婦、お子様2人）
敷地面積：165.89㎡（50.18坪）
延床面積：113.66㎡（34.31坪）



STORY-7 スローライフを満喫する平屋住宅





1F



ご夫婦2人が暮らす平屋住宅。どの部屋に行くにもスムーズなように動線設計。
 こだわりのキッチンはアイランドキッチンで動線もスムーズ。
 大容量のキッチン収納も完備した快適なキッチンです。

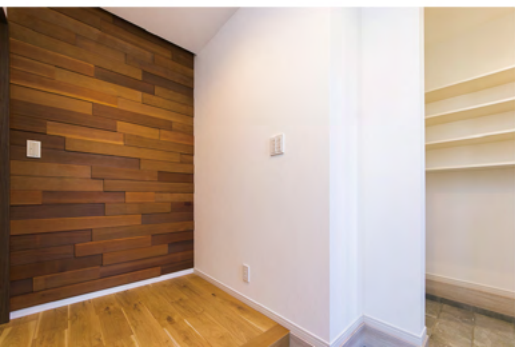
日曜大工が得意なご主人の作業部屋（趣味部屋）としてガレージを設けました。
 玄関でつながっているので行き来もしやすい設計です。



物件：平屋住宅（ガレージ付き）
 家族構成：2人家族（40代ご夫婦）
 敷地面積：537.00㎡（162.45坪）
 延床面積：98.54㎡（29.75坪）



STORY-8 開放的なLDKでみんなが楽しめる家



家族、友達が集まる1階にこだわりを詰め込んだお家です。

外観は黒でまとめ、お庭はバーベキューをやりながら子供達は遊んで、楽しめる空間を計画中。

玄関ホールのアクセントはお施主様と一緒に施工し、厚さを変えた木材をランダムに貼っています。

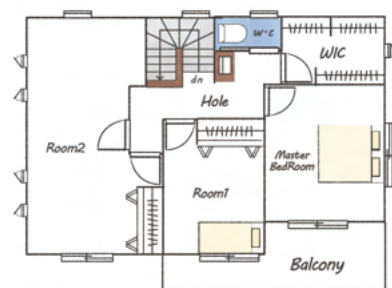
広々したりビングダイニングに、スタディコーナー（ネイビーの壁紙部）、ウォークインクローゼットもあり充実した空間になっています。

キッチンは設備本体も含み、広さ、使い勝手にもこだわりを取り入れ、L型キッチン、マルチワイドIH搭載、充実したキッチンエリアにしました。

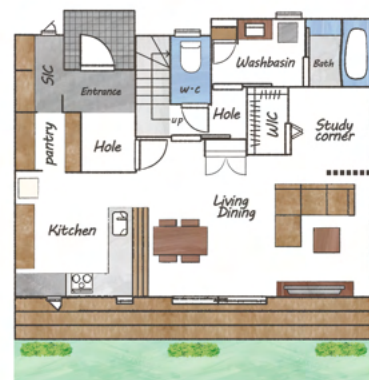
高断熱仕様のサッシで冷暖房費を節約。

予算内におさまるように、ご要望をできる限り盛り込んだお家です。

外構は、弊社の庭づくり専門ブランド「ランド・ガーデン」が手掛けました。



2F



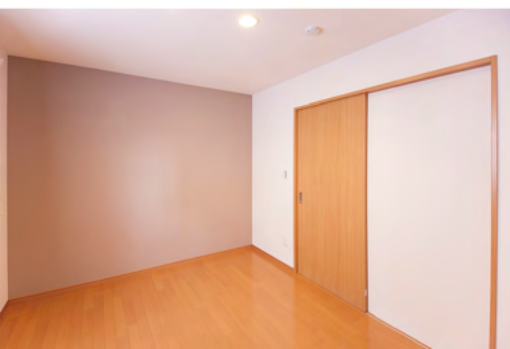
1F



物件：一戸建て（2階建て）
家族構成：4人家族（30代ご夫婦、お子様2人）
敷地面積：191.74㎡（58.00坪）
延床面積：124.84㎡（37.69坪）



STORY-9 みんなが心地いい二世帯住宅



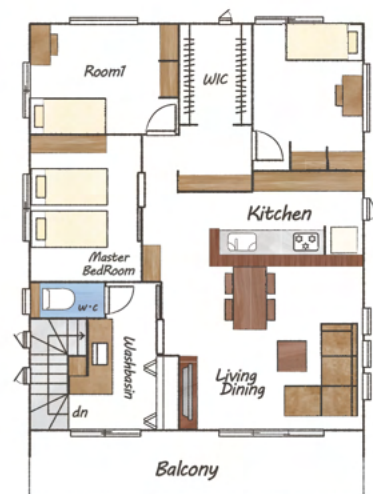
みんなが心地いい、二世帯住宅が完成しました。

2階は、家具やディスプレイが映える、白が基調の広々したLDK空間になりました。
木の素材を活かした見せ梁がアクセントになっています。

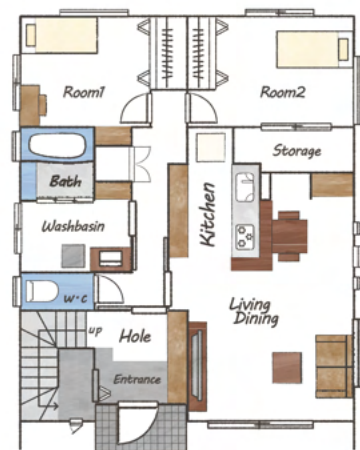
個室はパーソナルカラーを一面にはり、それぞれのお好みのテイストの空間に。

外観は白を基調にしたシンプルなデザイン。

外構は、弊社の庭づくり専門ブランド「ランド・ガーデン」が手掛けました。



2F

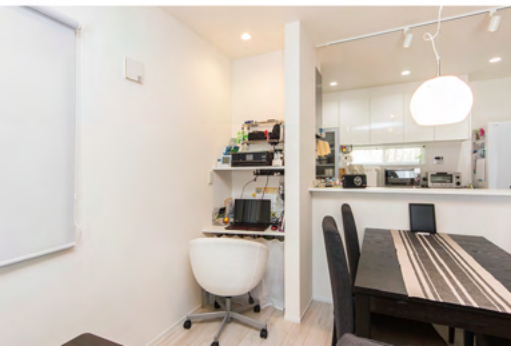


1F

物件：一戸建て（2階建て / 二世帯住宅）
家族構成：5人家族
敷地面積：151.12㎡（45.71坪）
延床面積：162.92㎡（49.18坪）



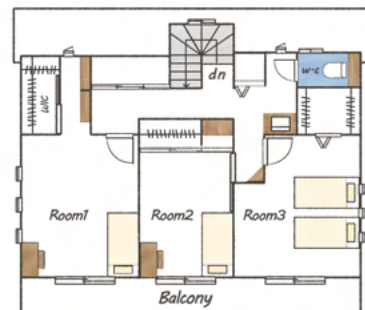
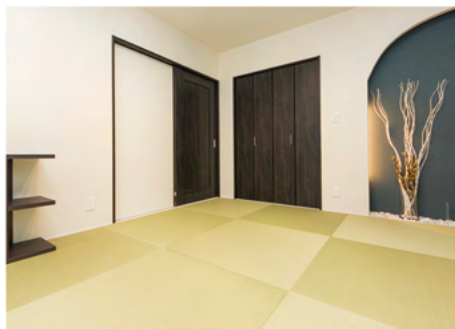
STORY-10 大人のカジュアルモダン



建物のあり方に工夫して、建物の周りにある自然エネルギー、太陽・風・地熱を最大限に活用・調節できるようにした、パッシブ要素を取り入れた間取り、外観です。

間取りや動線で快適性をアップさせ、さらに壁紙など様々なお好みの要素をとこところ取り入れることでご自宅にいる時間がより楽しく、充実したものになります。

外構は、弊社の庭づくり専門ブランド「ランド・ガーデン」が手掛けました。



2F



1F



物件：一戸建て（2階建て）

家族構成：4人家族

敷地面積：180.22㎡（54.22坪）

延床面積：134.15㎡（40.50坪）



STORY-11 パッシブデザインを取り入れた快適な暮らし



SE 構法と Passive Design を最大限に生かしたモデルハウス。

パッシブデザインの作り出す快適さを体感できます。

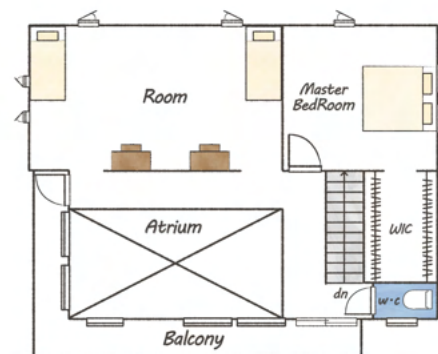
今までの在来工法では出来なかった、大空間・大開口・持ち出しテラスを SE 構法で実現。

スタイリッシュモダンスタイルに仕上げた大人の住まいです。

内外装は、スタイリッシュモダンに統一。

外観も SE 構法の特徴を活かした、オーバーハングの意匠となっております。

外構は、弊社の庭づくり専門ブランド「ランド・ガーデン」が手掛けました。



2F



1F

物件：一戸建て（2階建て）

モデルハウス

敷地面積：258.67 m²（78.25 坪）

延床面積：121.39 m²（36.72 坪）



家族が「帰りたいくなる場所」をつくる

Welcome HOME®